

# **Nabór wniosków o najem lokalu mieszkalnego w ramach inwestycji realizowanej w Oleśnie przy ulicy Słowackiego 1A. przez „SIM Opolskie” Sp. z o.o.**

Burmistrz Olesna informuje, że w dniach **od 26 sierpnia 2024 roku do 13 września 2024 r.** Urząd Miejski w Oleśnie będzie prowadził nabór wniosków o zawarcie umowy najmu lokali mieszkalnych w ramach realizowanej przez „SIM Opolskie” Sp. z o.o. nowej inwestycji mieszkaniowej w Oleśnie przy ulicy Słowackiego 1A.

Inwestycja obejmuje **15 lokali mieszkalnych**, a zakończenie budowy planowane jest na IV kwartał 2024 roku. Celem naboru jest wyłonienie przyszłych najemców, którzy spełnią ustalone kryteria.

## **§ 1**

### **Warunki ubiegania się o najem lokalu.**

O najem lokalu mieszkalnego mogą ubiegać się osoby, które:

1. Nie posiadały i nie posiadają tytułu prawnego do lokalu lub budynku mieszkalnego położonego na terenie Gminy Olesno.
2. Wykażą średni miesięczny dochód gospodarstwa domowego w roku poprzedzającym rok złożenia wniosku o najem lokalu, który nie przekracza dochodu:
  - a. w gospodarstwie jednoosobowym – 6.127,72 zł,
  - b. w gospodarstwie dwuosobowym – 8.578,80 zł,
  - c. w gospodarstwie trzyosobowym – 11.846,92 zł,
  - d. w gospodarstwie czterosobowym – 13.889,49 zł,
  - e. w gospodarstwie pięciosobowym – 16.749,09 zł \*

*\* Kryterium określono zgodnie z art. 7a ust. 2 ustawy z dnia 8 grudnia 2006 r. o finansowym wsparciu niektórych przedsięwzięć mieszkaniowych (tekst jednolity: Dz. U. z 2023 r. poz. 788) oraz art. 30 ust. 2 ustawy z dnia 26 października 1995 r. o społecznych formach rozwoju mieszkalnictwa (tekst jednolity: Dz. U. z 2023 r. poz. 790), z uwzględnieniem Obwieszczenia Prezesa Głównego Urzędu Statystycznego z dnia 18 listopada 2022 r. w sprawie miesięcznego wynagrodzenia brutto w gospodarce narodowej w województwach w 2021 r.*

## **§ 2**

### **Zasady wyłaniania przyszłych najemców:**

1. Osoby zainteresowane najmem składają wniosek wraz z:
  - a. deklaracją o średnim miesięcznym dochodzie przypadającym na gospodarstwo domowe w roku poprzednim;
  - b. oświadczeniem wnioskodawcy o nieposiadaniu w dniu objęcia lokalu tytułu prawnego do innego budynku lub lokalu mieszkalnego na terenie Gminy Olesno;
  - c. zaświadczeniem właściwego miejscowo urzędu skarbowego o wysokości dochodów uzyskanych w roku poprzednim przez osobę ubiegającą się o najem oraz osoby zgłoszone przez nią do wspólnego zamieszkania (zawierającym informację o przychodzie, dochodzie, podatku należnym oraz składkach na ubezpieczenia społeczne);

- d. oświadczeniem o wysokości pobranej w roku poprzednim składki na ubezpieczenie zdrowotne przez osobę ubiegającą się o najem oraz osoby zgłoszone przez nią do wspólnego zamieszkania;
  - e. dokumentami potwierdzającymi posiadanie zdolności czynszowej (np. zaświadczenie o wysokości dochodów, zaświadczenie o wysokości uzyskiwanej renty lub emerytury, zaświadczenie o statusie bezrobotnego, oświadczenie o wysokości uzyskiwanych lub płaconych na rzecz innych osób alimentów i inne, za rok **2023 r.**;
  - f. innymi dokumentami, zaświadczeniami i oświadczeniami potwierdzającymi spełnienie kryteriów dających podstawę do naliczenia punktacji przy ocenie wniosków.
2. Wybór najemców zostanie dokonany przez Gminę Olesno spośród osób spełniających ww. warunki do ubiegania się o najem lokalu, przy uwzględnieniu kryteriów i zasad oceny punktowej określonych uchwałą Rady Miejskiej w Oleśnie\*:
    - a. posiadanie książeczki mieszkaniowej wydanej do 23.10.1990 r. – **1 pkt**;
    - b. dziecko w rodzinie **10 pkt.**– + 5 pkt. za każde kolejne dziecko;
    - c. nieposiadanie prawa własności do lokalu lub budynku mieszkalnego – **5 pkt**;
    - d. zmiana dotychczasowego miejsca zamieszkania spoza Gminy Olesno w celu podjęcia pracy na terenie Gminy Olesno – **3 pkt**;
    - e. niepełnosprawność członka gospodarstwa domowego – **3 pkt**;
    - f. wiek wnioskodawcy od 18 do 40 roku życia – **5 pkt.**
  3. O kolejności ujęcia na liście osób zakwalifikowanych do zawarcia umowy najmu w ramach naboru wniosków będzie decydowała liczba uzyskanych punktów oraz data i godzina złożenia wniosku.
  4. Osoby ubiegające się o najem lokalu zostaną poinformowane pisemnie o sposobie rozpatrzenia wniosku, jego ocenie punktowej oraz zakwalifikowaniu bądź niezakwalifikowaniu na listę najemców.
  5. W ramach listy najemców obligatoryjnie zagwarantowany zostaje:
    - a. jeden lokal mieszkalny, którego pierwszym najemcą będzie osoba wychowująca przynajmniej jedno własne lub przysposobione dziecko, o którym mowa w art. 7 ust. 1a ustawy z dnia 27 września 2013 r. o pomocy państwa w nabyciu pierwszego mieszkania przez młodych ludzi;
    - b. jeden lokal mieszkalny, którego pierwszym najemcą będzie osoba starsza w rozumieniu art. 4 pkt 1 ustawy z dnia 11 września 2015 r. o osobach starszych.
  6. Do przydziału lokali o których mowa w pkt. 5a i 5b, uprawnione będą osoby znajdujące się na najwyższej pozycji listy najemców (z *największą ilością uzyskanych punktów*).
  7. Jeżeli liczba wnioskodawców spełniających kryteria naboru jest większa niż planowana liczba lokali, tworzy się listę rezerwową.
  8. W przypadku wniosków, które uzyskały taką samą liczbę punktów, o kolejności umieszczenia na liście najemców decyduje data i godzina ich wpływu.

\* Uchwała nr VI/19/24 Rady Miejskiej w Oleśnie dnia 25 czerwca 2024 r. w sprawie określenia zasad przeprowadzenia naboru wniosków o zawarcie umowy najmu lokali mieszkalnych budowanych w ramach inwestycji realizowanej w Oleśnie przez „SIM Opolskie” Sp. z o.o. w tym kryteriów pierwszeństwa, zasad przeprowadzania oceny punktowej dla tych kryteriów oraz maksymalnej wysokości obowiązkowej kaucji zabezpieczającej umowę najmu dla lokali mieszkalnych budowanych z wykorzystaniem finansowania zwrotnego i wsparcia z Funduszu Dopląt. ” (Dz. Urz. Woj. Opolskiego. z 04 lipca 2024 roku poz. 1882).

### § 3

#### Wysokość czynszu i partycypacji:

1. Czynsz za wynajem mieszkania będzie ustalony przed zawarciem umowy najmu zgodnie z zasadami obowiązującymi w „SIM Opolskie” Sp. z o.o. Aktualnie można prognozować stawkę czynszu na poziomie **24,00 zł/m<sup>2</sup> miesięcznie**.
2. W skład kwoty **24,00 zł/m<sup>2</sup>** wchodzi **rata kredytu** w wysokości **18,00 złotych** oraz składka na bieżącą eksploatację w wysokości **6,00 złotych**.
3. Wysokość opłat za inne usługi (media), będzie uzależniona od indywidualnych umów zawartych z dostawcami.
4. Zgodnie z zasadami systemu budownictwa społecznego, najemcy mieszkań wpłacają partycypację. **W przypadku budynku mieszkalnego przy ulicy Słowackiego 1A w Oleśnie, wyniesie ona 2.000,00 zł za 1 m<sup>2</sup> przyjmowanego mieszkania.**  
Wniesienie kwoty partycypacji w terminie 30 dni od zawarcia umowy partycypacji.
5. Stosownie do art. 8 ust. 1 pkt 2 ustawy o dopłatach, najemca będzie zobowiązany do wniesienia kaucji zabezpieczającej umowę najmu lokalu do SIM, w maksymalnej wysokości:
  - a. 2.000,00 złotych w odniesieniu do najmu lokalu o pow. do 40 m<sup>2</sup>;
  - b. 2.500,00 złotych w odniesieniu do najmu lokalu o pow. od 41 do 60 m<sup>2</sup>,
  - c. 4.000,00 złotych w odniesieniu do najmu lokalu o pow. powyżej 60 m<sup>2</sup>.

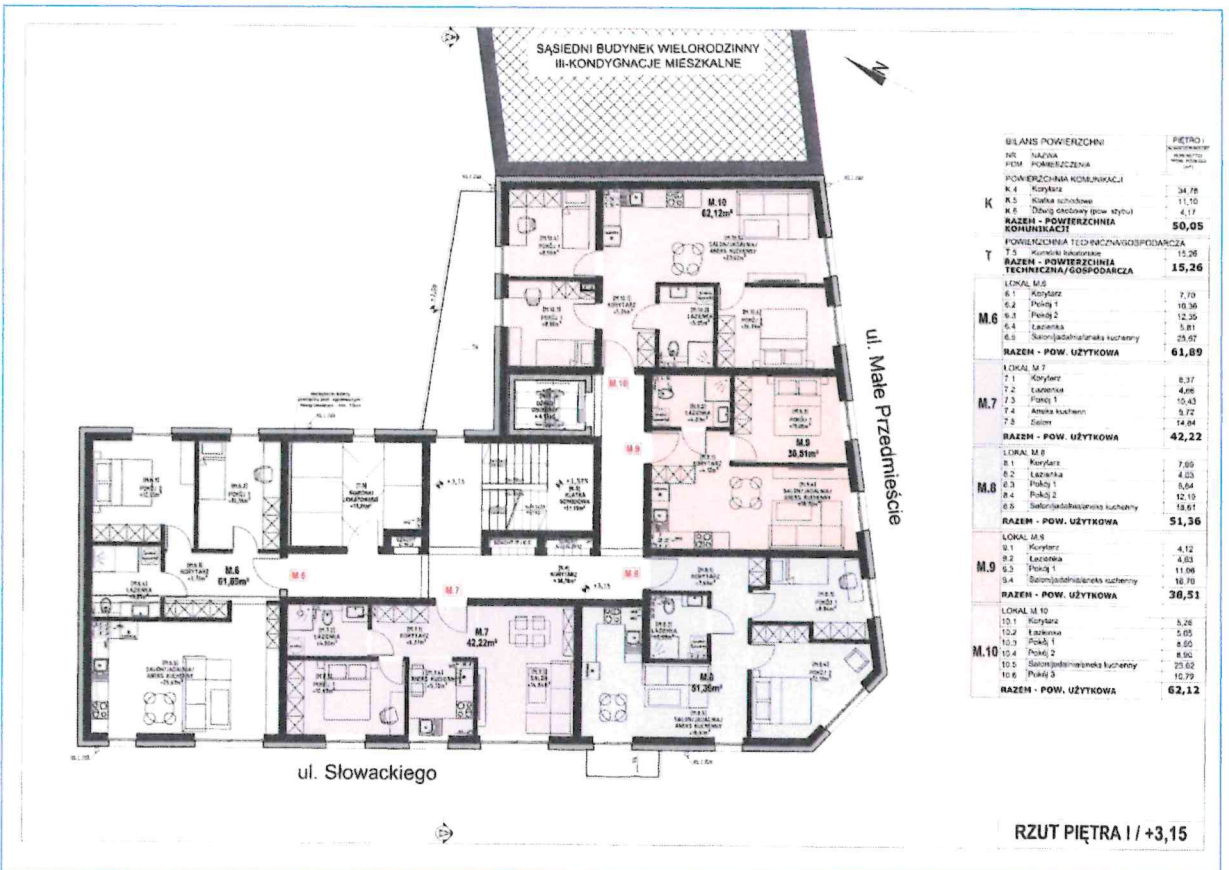
### § 4

#### O inwestycji

1. W naborze dostępne będzie **15 mieszkań** o powierzchni **od ok. 38 m<sup>2</sup> do ok. 94 m<sup>2</sup>**.
2. Mieszkania zostaną wykończone „pod klucz” i będą gotowe do umeblowania.
3. Wykończenie mieszkań: ściany wykończone tynkami, pomalowane, pokrycie podłóg panelami, łazienki wykończone płytkami ceramicznymi, wyposażone według projektu w wannę lub kabinę prysznicową, toaletę, umywalkę, baterie łazienkowe; na wyposażeniu mieszkań ponadto: płyta indukcyjna, piekarnik, zlewozmywak z baterią; mieszkania bez umeblowania.
4. Gmina przewiduje stworzenie najemcom możliwości skorzystania z dopłat do czynszu z Funduszu Dopłat w ramach programu „Mieszkanie na Start”.

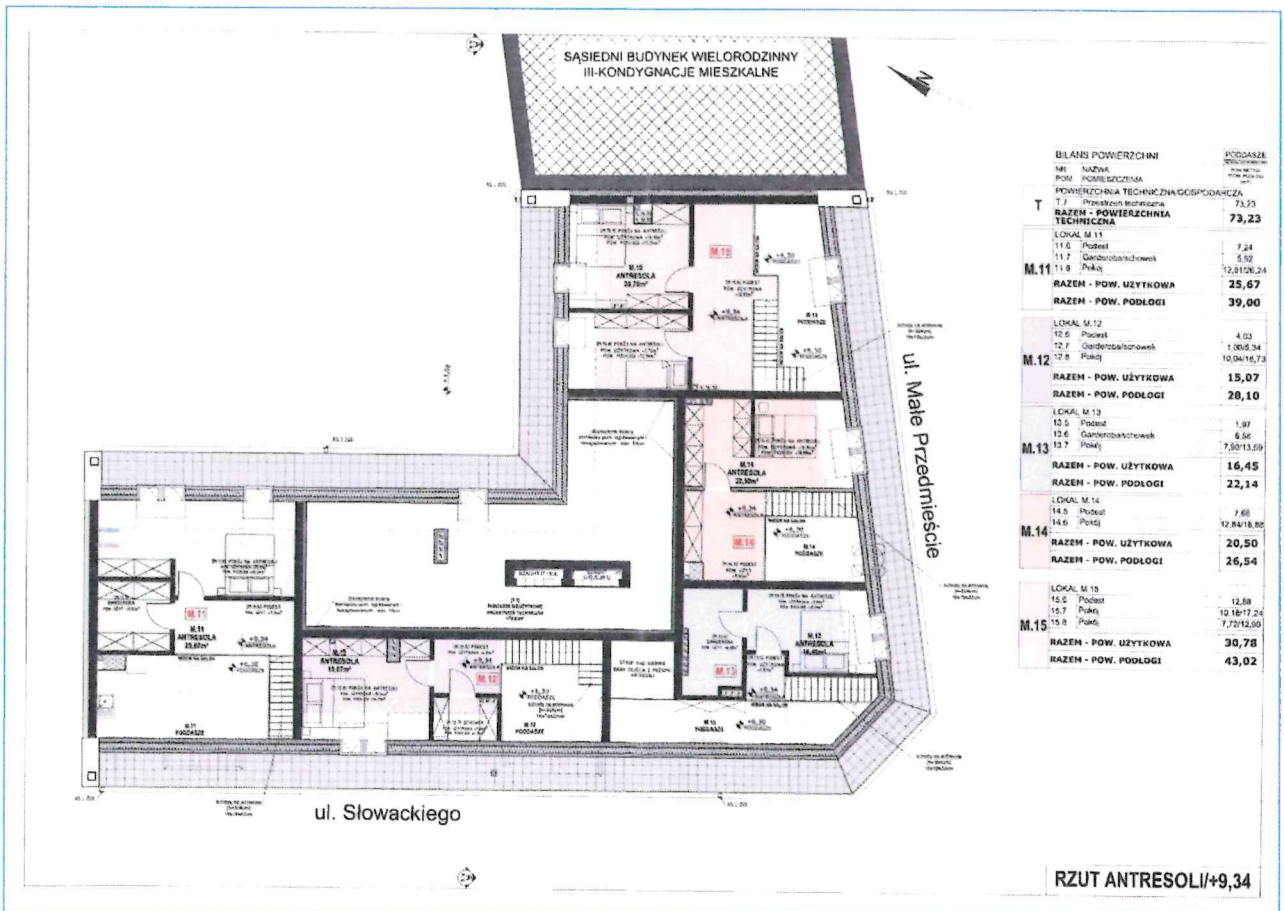
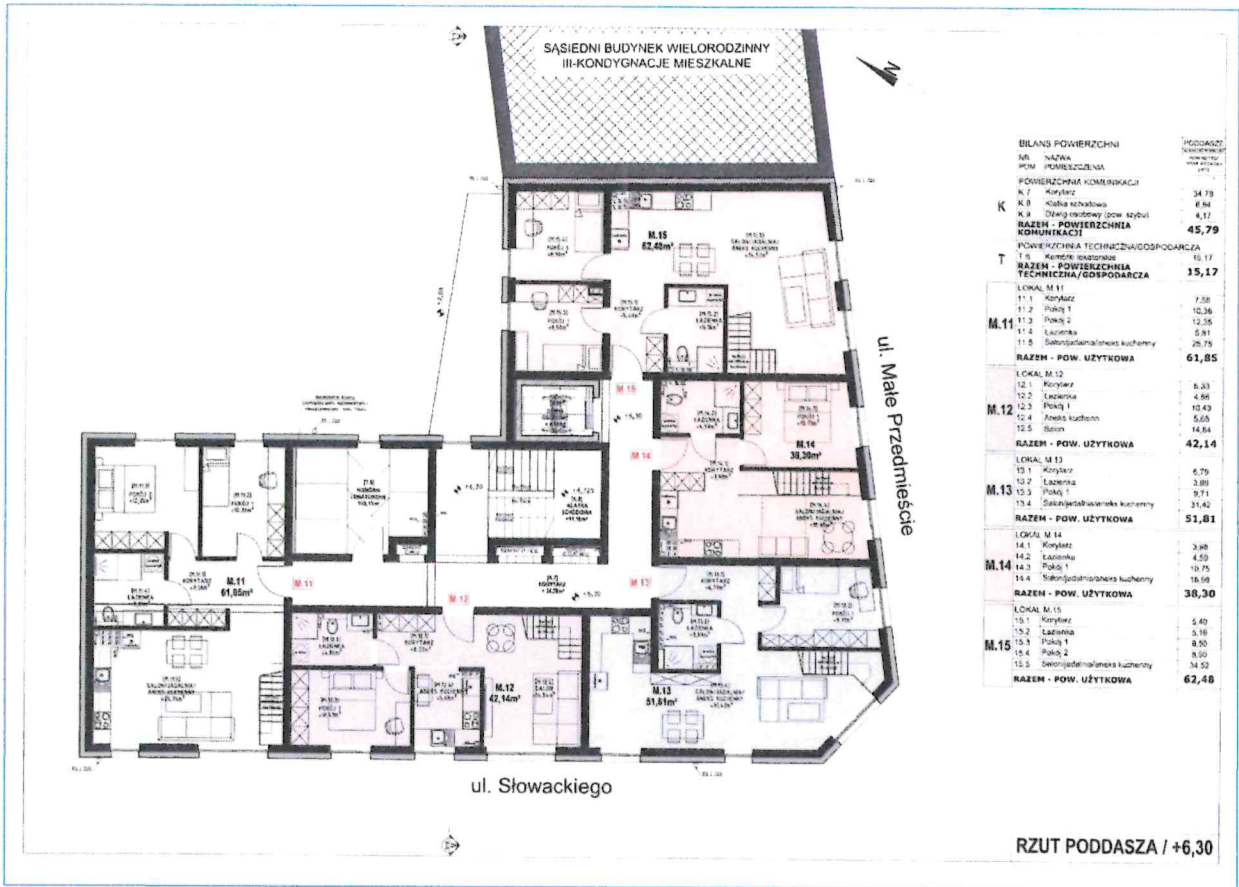


BILANS POWIERZCHNI		PARTER
NR	NAZWA	POWIERZCHNIA
POM	PODLEŻENIA	
<b>POWIERZCHNIA KOMUNIKACJI</b>		
K.1	Korytarz główny + wiatrołoch	45,89
K.2	Klatka schodowa	4,28
K.3	Dbióg otoczony (pow. szkl.)	4,17
<b>RAZEM - POWIERZCHNIA KOMUNIKACJI</b>		<b>54,32</b>
<b>POWIERZCHNIA TECHNICZNA/GOSPODARCZA</b>		
T.1	Kuchnia techniczna	15,30
T.2	Pom. EE (nieaktywne)	6,30*
T.3	Pom. techniczne (nieaktywne)	7,73
T.4	Pom. pomieszczeń na odpady	8,23
<b>RAZEM - POWIERZCHNIA TECHNICZNA/GOSPODARCZA</b>		<b>37,73</b>
<b>LOKAL M.1</b>		
M.1.1	Korytarz	7,70
M.1.2	Pokój 1	10,36
M.1.3	Pokój 2	12,35
M.1.4	Łazienka	10,43
M.1.5	Salon/jadalnia/łazienka kuchennej	25,51
<b>RAZEM - POW. UŻYTKOWA</b>		<b>62,13</b>
<b>LOKAL M.2</b>		
M.2.1	Korytarz	6,41
M.2.2	Łazienka	4,88
M.2.3	Pokój 1	10,38
M.2.4	Arka kuchenna	14,84
M.2.5	Salon + jadalnia	14,84
<b>RAZEM - POW. UŻYTKOWA</b>		<b>42,30</b>
<b>LOKAL M.3</b>		
M.3.1	Korytarz	6,97
M.3.2	Pokój 1	10,38
M.3.3	Łazienka	4,16
M.3.4	Salon/jadalnia/łazienka kuchennej	18,04
<b>RAZEM - POW. UŻYTKOWA</b>		<b>40,05</b>
<b>LOKAL M.4</b>		
M.4.1	Korytarz	4,12
M.4.2	Łazienka	4,67
M.4.3	Pokój 1	11,68
M.4.4	Salon/jadalnia/łazienka kuchennej	18,80
<b>RAZEM - POW. UŻYTKOWA</b>		<b>38,68</b>
<b>LOKAL M.5</b>		
M.5.1	Korytarz	5,28
M.5.2	Łazienka	5,09
M.5.3	Pokój 1	10,79
M.5.4	Salon/jadalnia/łazienka kuchennej	23,78
<b>RAZEM - POW. UŻYTKOWA</b>		<b>44,90</b>



BILANS POWIERZCHNI		PIĘTRO I
NR	NAZWA	POWIERZCHNIA
POM	PODLEŻENIA	
<b>POWIERZCHNIA KOMUNIKACJI</b>		
K.4	Korytarz	34,78
K.5	Klatka schodowa	11,10
K.6	Dbióg otoczony (pow. szkl.)	4,17
<b>RAZEM - POWIERZCHNIA KOMUNIKACJI</b>		<b>50,05</b>
<b>POWIERZCHNIA TECHNICZNA/GOSPODARCZA</b>		
T.1	Kuchnia techniczna	15,26
<b>RAZEM - POWIERZCHNIA TECHNICZNA/GOSPODARCZA</b>		<b>15,26</b>
<b>LOKAL M.6</b>		
M.6.1	Korytarz	7,70
M.6.2	Pokój 1	10,36
M.6.3	Pokój 2	12,35
M.6.4	Łazienka	9,81
M.6.5	Salon/jadalnia/łazienka kuchennej	25,67
<b>RAZEM - POW. UŻYTKOWA</b>		<b>61,89</b>
<b>LOKAL M.7</b>		
M.7.1	Korytarz	6,37
M.7.2	Łazienka	4,28
M.7.3	Pokój 1	10,43
M.7.4	Arka kuchenna	14,84
M.7.5	Salon	14,84
<b>RAZEM - POW. UŻYTKOWA</b>		<b>42,22</b>
<b>LOKAL M.8</b>		
M.8.1	Korytarz	7,69
M.8.2	Łazienka	4,25
M.8.3	Pokój 1	8,64
M.8.4	Pokój 2	12,19
M.8.5	Salon/jadalnia/łazienka kuchennej	18,61
<b>RAZEM - POW. UŻYTKOWA</b>		<b>51,36</b>
<b>LOKAL M.9</b>		
M.9.1	Korytarz	4,12
M.9.2	Łazienka	4,63
M.9.3	Pokój 1	11,68
M.9.4	Salon/jadalnia/łazienka kuchennej	18,70
<b>RAZEM - POW. UŻYTKOWA</b>		<b>38,51</b>
<b>LOKAL M.10</b>		
M.10.1	Korytarz	5,28
M.10.2	Łazienka	5,05
M.10.3	Pokój 1	4,50
M.10.4	Pokój 2	8,90
M.10.5	Salon/jadalnia/łazienka kuchennej	23,62
M.10.6	Pokój 3	10,79
<b>RAZEM - POW. UŻYTKOWA</b>		<b>62,12</b>





PARTER			
nr lokalu	nr pom.	funkcja pom.	Pow. użytkowa [m <sup>2</sup> ]
M1	M.1.1	Kuchnia	7,20
	M.1.2	Pokój 1	20,33
	M.1.3	Pokój 2	12,43
	M.1.4	Łazienka	5,81
	M.1.5	Łazienka + aneks kuchenny	20,22
Powierzchnia użytkowa mieszkania M1 - RAZEM			66,02
M2	M.2.1	Kuchnia	4,43
	M.2.2	Łazienka	4,88
	M.2.3	Pokój	20,41
	M.2.4	Łazienka	1,25
	M.2.5	Łazienka + jadalnia	18,88
Powierzchnia użytkowa mieszkania M2 - RAZEM			49,85
M3	M.3.1	Kuchnia	6,37
	M.3.2	Pokój	10,99
	M.3.3	Łazienka	4,12
	M.3.4	Łazienka + jadalnia + aneks kuchenny	18,60
Powierzchnia użytkowa mieszkania M3 - RAZEM			40,08
M4	M.4.1	Kuchnia	4,13
	M.4.2	Łazienka	4,62
	M.4.3	Pokój	11,00
	M.4.4	Łazienka + jadalnia + aneks kuchenny	18,83
Powierzchnia użytkowa mieszkania M4 - RAZEM			38,68
M5	M.5.1	Kuchnia	2,20
	M.5.2	Łazienka	2,20
	M.5.3	Pokój	19,71
	M.5.4	Łazienka + jadalnia + aneks kuchenny	23,71
Powierzchnia użytkowa mieszkania M5 - RAZEM			47,82

PIĘTRO			
nr lokalu	nr pom.	funkcja pom.	Pow. użytkowa [m <sup>2</sup> ]
M6	M.6.1	Kuchnia	7,20
	M.6.2	Pokój 1	20,33
	M.6.3	Pokój 2	12,43
	M.6.4	Łazienka	5,81
	M.6.5	Łazienka + jadalnia + aneks kuchenny	20,81
Powierzchnia użytkowa mieszkania M6 - RAZEM			66,68
M7	M.7.1	Kuchnia	6,37
	M.7.2	Łazienka	4,88
	M.7.3	Pokój	20,41
	M.7.4	Łazienka	1,25
	M.7.5	Łazienka + jadalnia	18,88
Powierzchnia użytkowa mieszkania M7 - RAZEM			49,82
M8	M.8.1	Kuchnia	7,80
	M.8.2	Łazienka	4,01
	M.8.3	Pokój 1	8,81
	M.8.4	Pokój 2	12,42
	M.8.5	Łazienka + jadalnia + aneks kuchenny	18,43
Powierzchnia użytkowa mieszkania M8 - RAZEM			51,47
M9	M.9.1	Kuchnia	4,13
	M.9.2	Łazienka	4,62
	M.9.3	Pokój	11,00
	M.9.4	Łazienka + jadalnia + aneks kuchenny	18,73
Powierzchnia użytkowa mieszkania M9 - RAZEM			38,58
M10	M.10.1	Kuchnia	5,70
	M.10.2	Łazienka	5,70
	M.10.3	Pokój 1	8,13
	M.10.4	Pokój 2	8,13
	M.10.5	Łazienka + jadalnia + aneks kuchenny	23,82
	M.10.6	Pokój 3	10,72
Powierzchnia użytkowa mieszkania M10 - RAZEM			62,13

PODDASZE + ANTRESOLA			
nr lokalu	nr pom.	funkcja pom.	Pow. użytkowa [m <sup>2</sup> ]
M11	M.11.1	Kuchnia	7,50
	M.11.2	Pokój 1	20,80
	M.11.3	Pokój 2	12,75
	M.11.4	Łazienka	6,23
	M.11.5	Łazienka + jadalnia + aneks kuchenny	21,71
Powierzchnia użytkowa mieszkania M11 - RAZEM			69,99
antresola	M.11.6	Pokój	7,24
	M.11.7	Kuchnia + jadalnia	5,73
Powierzchnia użytkowa M11 - RAZEM			87,52
M12	M.12.1	Kuchnia	6,33
	M.12.2	Łazienka	4,80
	M.12.3	Pokój	20,40
	M.12.4	Łazienka + jadalnia	1,88
	M.12.5	Łazienka + jadalnia	18,88
Powierzchnia użytkowa mieszkania M12 - RAZEM			52,30
antresola	M.12.6	Pokój	4,01
	M.12.7	Łazienka + jadalnia + aneks kuchenny	1,20
Powierzchnia użytkowa M12 - RAZEM			57,31
M13	M.13.1	Kuchnia	6,73
	M.13.2	Łazienka	4,81
	M.13.3	Pokój	19,50
	M.13.4	Łazienka + jadalnia + aneks kuchenny	18,50
	M.13.5	Pokój	11,91
Powierzchnia użytkowa mieszkania M13 - RAZEM			61,45
antresola	M.13.6	Kuchnia + jadalnia	6,10
	M.13.7	Pokój na antresoli	7,87
Powierzchnia użytkowa M13 - RAZEM			69,20
M14	M.14.1	Kuchnia	4,44
	M.14.2	Łazienka	4,59
	M.14.3	Pokój	10,71
	M.14.4	Łazienka + jadalnia + aneks kuchenny	18,50
	M.14.5	Pokój	9,64
Powierzchnia użytkowa mieszkania M14 - RAZEM			57,88
antresola	M.14.6	Pokój na antresoli	17,48
	M.14.7	Pokój na antresoli	18,81
Powierzchnia użytkowa M14 - RAZEM			84,37
M15	M.15.1	Kuchnia	5,40
	M.15.2	Łazienka	5,10
	M.15.3	Pokój 1	8,50
	M.15.4	Pokój 2	8,00
	M.15.5	Łazienka + jadalnia + aneks kuchenny	18,52
Powierzchnia użytkowa mieszkania M15 - RAZEM			45,52
antresola	M.15.6	Pokój	12,98
	M.15.7	Pokój na antresoli	10,12
Powierzchnia użytkowa M15 - RAZEM			58,50

## § 5

### Umowa najmu:

1. Lista najemców utworzona w ramach naboru wniosków zostanie przekazana „SIM Opolskie” Sp. z o.o. Wybór lokali będzie następował w siedzibie Spółki, po kontakcie ze strony spółki.
2. Umowy najmu zostaną zawarte przez „SIM Opolskie” Sp. z o.o. z osobami wskazanymi przez Gminę Olesno na czas nieoznaczony.
3. Zawarcie umowy najmu będzie poprzedzone zawarciem umowy partycypacyjnej w kosztach budowy lokalu oraz wniesieniem kwoty partycypacji (*w terminie 30 dni od zawarcia umowy partycypacyjnej*), a także wpłatą kaucji w wysokości odpowiadającej jednokrotności miesięcznego czynszu.

## § 6

### Termin i miejsce składania wniosków:

1. Procedura służąca wyłonieniu najemców zostanie przeprowadzona przez członków komisji, której skład zostanie określony w odrębnym Zarządzeniu Burmistrza Olesna.
2. Opis ww. procedury zawarty jest w Zarządzeniu nr .../2024 roku w sprawie powołania Komisji ds. naboru wniosków o zawarcie umów najmu lokali mieszkalnych w budynku przy ul. Słowackiego 1A w Oleśnie, budowanym w ramach inwestycji realizowanej przez Społeczną Inicjatywę Mieszkaniową „SIM Opolskie” Sp. z o.o.
3. Nabór wniosków odbędzie się w terminie od **26 sierpnia do 13 września 2024 r.**
4. **Wnioski należy składać w Urzędzie Miejskim w Oleśnie ulica Pieloka 21 – pierwsze piętro - pokój nr 112 ( sekretariat) w godzinach pracy urzędu.**

5. Wypełniony wniosek wraz z wymaganymi załącznikami może zostać również przesłany **za pośrednictwem operatora pocztowego** (decyduje data i godzina wpływu do Urzędu Miejskiego w Oleśnie).
6. **Więcej informacji** mogą Państwo zasięgnąć pod numerem telefonu 343509181, 343509165 lub pisemnie pod adresem e-mail: [romank@olesno.pl](mailto:romank@olesno.pl).

Burmistrz Oleśna

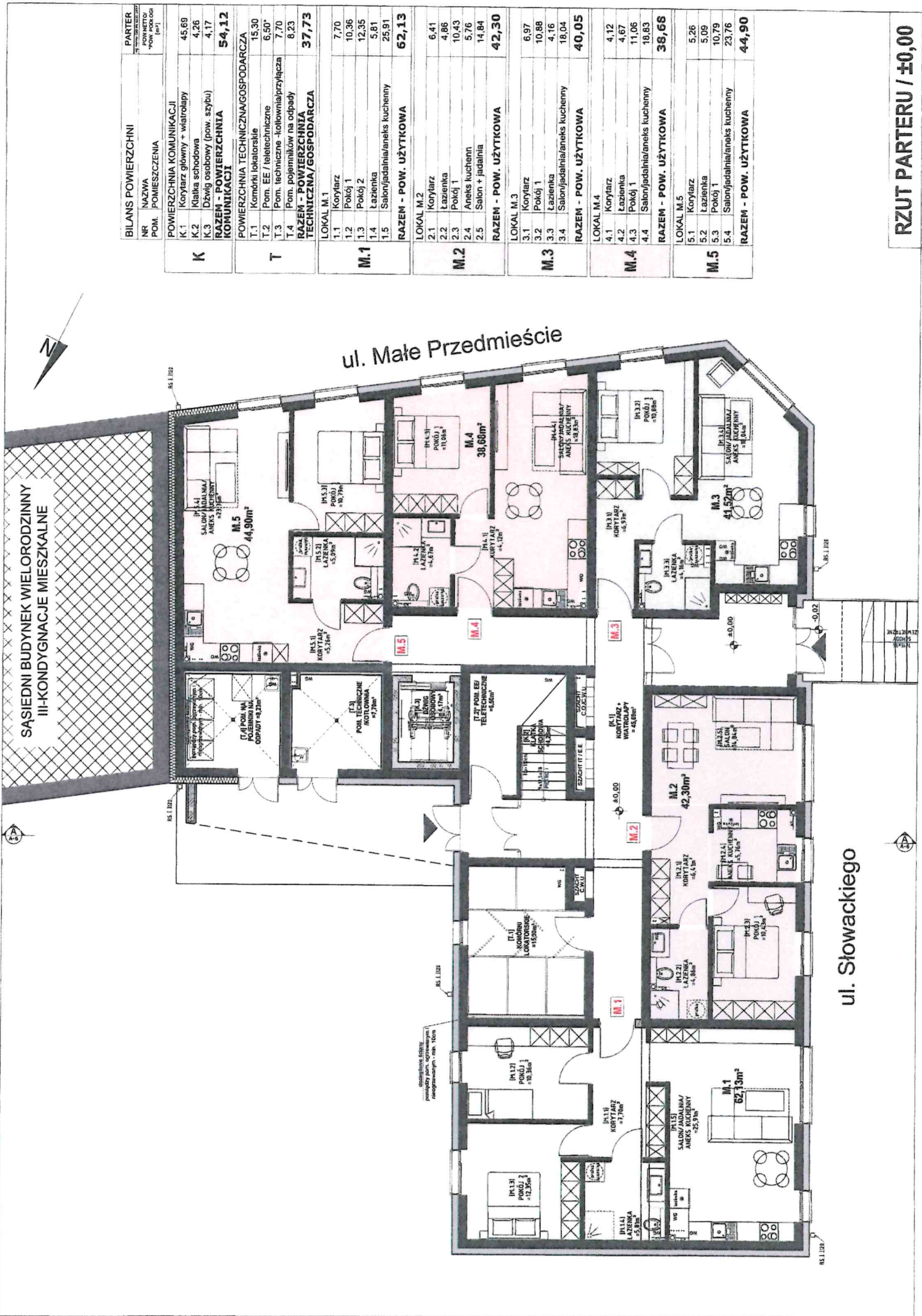


Piotr Gręda

**Druki:**

Formularze wniosku i załączników dostępne są na stronie [www.olesno.pl](http://www.olesno.pl) oraz w siedzibie Urzędu Miejskiego w Oleśnie pokój nr 103 i 211.





SĄSIEDNI BUDYNEK WIELORODZINNY  
III-KONDYGNACJE MIESZKALNE

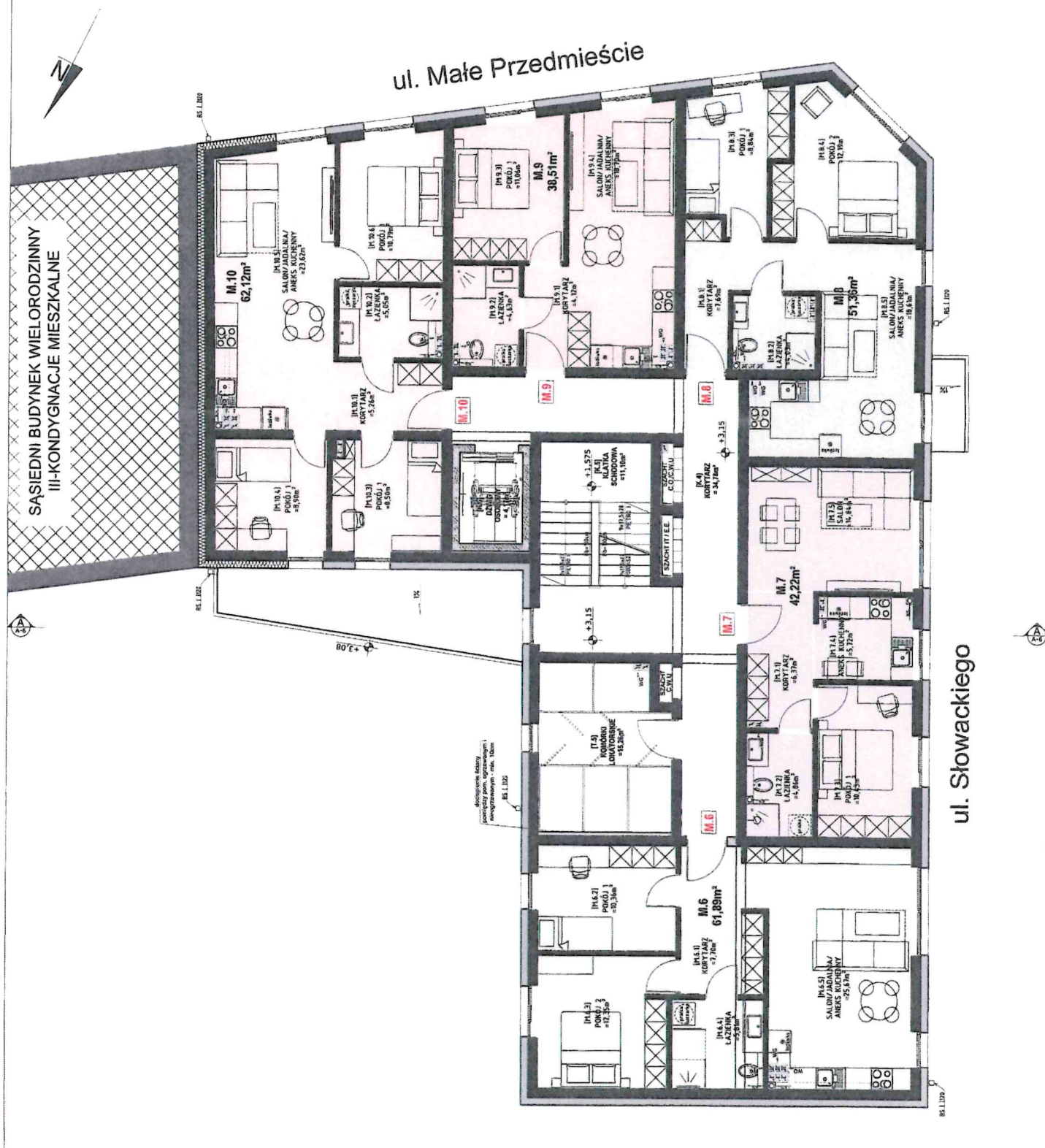
ul. Małe Przedmieście

ul. Słowackiego

BILANS POWIERZCHNI		PARTER
NR	NAZWA	POW. NETTO
POM.	POMIESZCZENIA	*0,00, *0,00
		[m <sup>2</sup> ]
<b>K</b>	K.1 Korytarz główny + wiatrołapy	45,69
	K.2 Klatka schodowa	4,26
	K.3 Dźwig osobowy (pow. szybu)	4,17
<b>RAZEM - POWIERZCHNIA KOMUNIKACJI</b>		<b>54,12</b>
<b>T</b>	POWIERZCHNIA TECHNICZNA/GOSPODARCZA	
	T.1 Komórki lokatorskie	15,30
	T.2 Pom. EE / teletechniczne	6,50*
	T.3 Pom. techniczne - kolononial/przypięca	7,70
T.4 Pom. pojemników na odpady	8,23	
<b>RAZEM - POWIERZCHNIA TECHNICZNA/GOSPODARCZA</b>		<b>37,73</b>
<b>M.1</b>	LOKAL M.1	
	1.1 Korytarz	7,70
	1.2 Pokój 1	10,36
	1.3 Pokój 2	12,35
	1.4 Łazienka	5,81
1.5 Salon/jadalnia/aneks kuchenny		25,91
<b>RAZEM - POW. UŻYTKOWA</b>		<b>62,13</b>
<b>M.2</b>	LOKAL M.2	
	2.1 Korytarz	6,41
	2.2 Łazienka	4,86
	2.3 Pokój 1	10,43
	2.4 Aneks kuchenn	5,76
2.5 Salon + jadalnia		14,84
<b>RAZEM - POW. UŻYTKOWA</b>		<b>42,30</b>
<b>M.3</b>	LOKAL M.3	
	3.1 Korytarz	6,97
	3.2 Pokój 1	10,88
	3.3 Łazienka	4,16
3.4 Salon/jadalnia/aneks kuchenny		18,04
<b>RAZEM - POW. UŻYTKOWA</b>		<b>40,05</b>
<b>M.4</b>	LOKAL M.4	
	4.1 Korytarz	4,12
	4.2 Łazienka	4,67
	4.3 Pokój 1	11,06
4.4 Salon/jadalnia/aneks kuchenny		18,83
<b>RAZEM - POW. UŻYTKOWA</b>		<b>38,68</b>
<b>M.5</b>	LOKAL M.5	
	5.1 Korytarz	5,26
	5.2 Łazienka	5,09
	5.3 Pokój 1	10,79
	5.4 Salon/jadalnia/aneks kuchenny	23,76
<b>RAZEM - POW. UŻYTKOWA</b>		<b>44,90</b>

RZUT PARTERU / ±0,00





SĄSIEDNI BUDYNEK WIELORODZINNY  
III-KONDYGNACJE MIESZKALNE

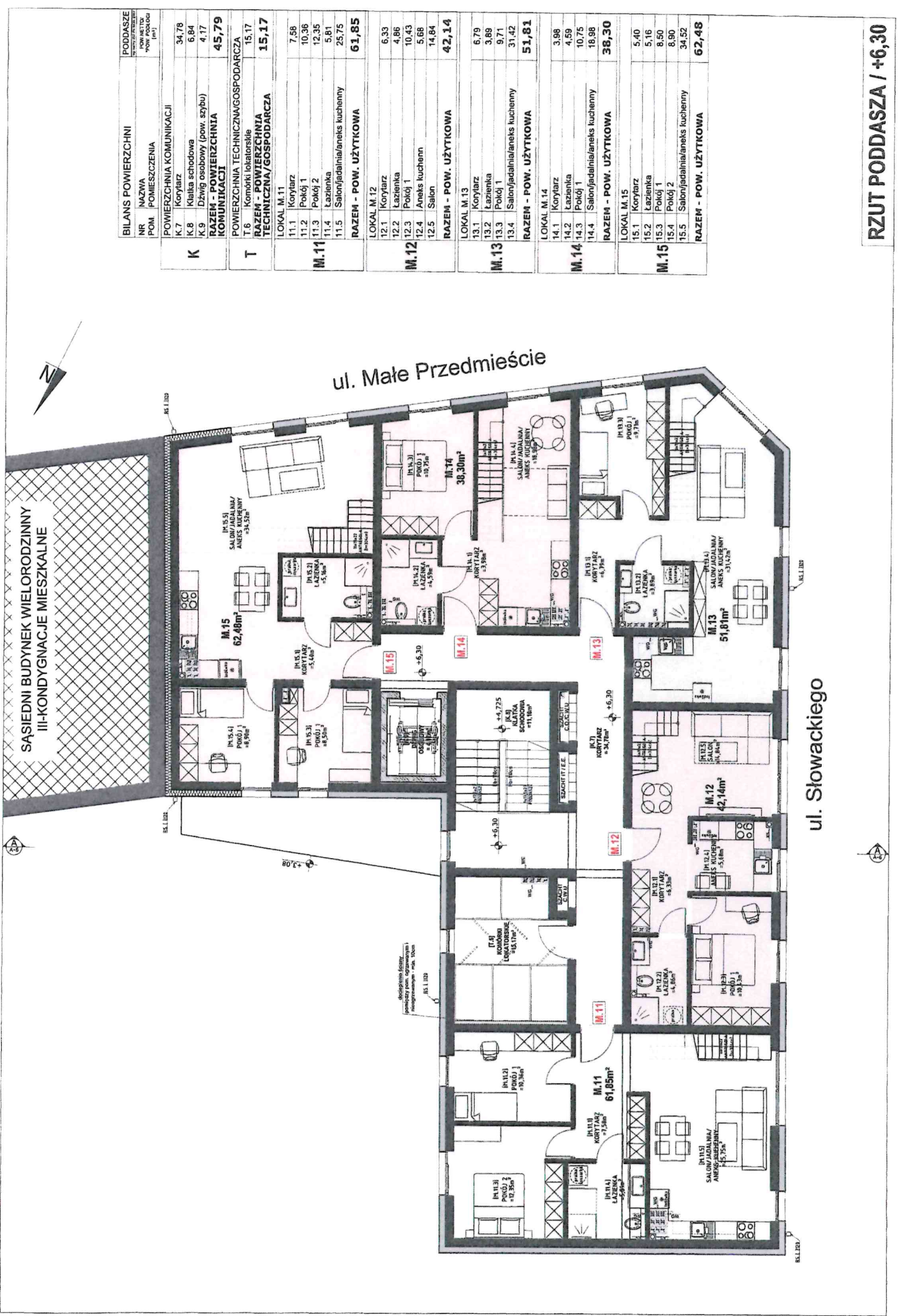
ul. Małe Przedmieście

ul. Słowackiego

PIĘTRO I		PIĘTRO II	
NR	NAZWA	POW. NETTO	POW. POZIOMY
POM. POMIESZCZENIA		[m <sup>2</sup> ]	
<b>K</b>	POWIERZCHNIA KOMUNIKACJI		
	K.4 Korytarz	34,78	
	K.5 Klatka schodowa	11,10	
	K.6 Dźwigi osobowy (pow. szpku)	4,17	
<b>RAZEM - POWIERZCHNIA KOMUNIKACJI</b>		<b>50,05</b>	
<b>T</b>	POWIERZCHNIA TECHNICZNA/GOSPODARCZA		
	T.5 Kłomki lokatorskie	15,26	
<b>RAZEM - POWIERZCHNIA TECHNICZNA/GOSPODARCZA</b>		<b>15,26</b>	
<b>M.6</b>	LOKAL M.6		
	6.1 Korytarz	7,70	
	6.2 Pokój 1	10,36	
	6.3 Pokój 2	12,35	
	6.4 Łazienka	5,81	
6.5 Salon/jadalnia/aneks kuchenny	25,67		
<b>RAZEM - POW. UŻYTKOWA</b>		<b>61,89</b>	
<b>M.7</b>	LOKAL M.7		
	7.1 Korytarz	6,37	
	7.2 Łazienka	4,86	
	7.3 Pokój 1	10,43	
	7.4 Aneks kuchenn	5,72	
7.5 Salon	14,84		
<b>RAZEM - POW. UŻYTKOWA</b>		<b>42,22</b>	
<b>M.8</b>	LOKAL M.8		
	8.1 Korytarz	7,69	
	8.2 Łazienka	4,03	
	8.3 Pokój 1	8,84	
	8.4 Pokój 2	12,19	
8.5 Salon/jadalnia/aneks kuchenny	18,61		
<b>RAZEM - POW. UŻYTKOWA</b>		<b>51,36</b>	
<b>M.9</b>	LOKAL M.9		
	9.1 Korytarz	4,12	
	9.2 Łazienka	4,63	
	9.3 Pokój 1	11,06	
9.4 Salon/jadalnia/aneks kuchenny	18,70		
<b>RAZEM - POW. UŻYTKOWA</b>		<b>38,51</b>	
<b>M.10</b>	LOKAL M.10		
	10.1 Korytarz	5,26	
	10.2 Łazienka	5,05	
	10.3 Pokój 1	8,50	
10.4 Pokój 2	8,90		
10.5 Salon/jadalnia/aneks kuchenny	23,62		
10.6 Pokój 3	10,79		
<b>RAZEM - POW. UŻYTKOWA</b>		<b>62,12</b>	

ZRZUT PIĘTRA I / +3,15





BILANS POWIERZCHNI		PODDASZE
NR	NAZWA	POW. NETTO
POM.	POMIESZCZENIA	POW. POŁOŻU
<b>K</b>	K.7 Korytarz	34,78
	K.8 Klatka schodowa	6,84
	K.9 Dźwigi osobowy (pow. szpłu)	4,17
	<b>RAZEM - POWIERZCHNIA KOMUNIKACJI</b>	<b>45,79</b>
	<b>POWIERZCHNIA TECHNICZNA/GOSPODARZA</b>	<b>15,17</b>
<b>T</b>	T.6 Komórki lokatorskie	15,17
	<b>RAZEM - POWIERZCHNIA TECHNICZNA/GOSPODARZA</b>	<b>15,17</b>
<b>M.11</b>	LOKAL M.11	
	11.1 Korytarz	7,58
	11.2 Pokój 1	10,36
	11.3 Pokój 2	12,35
	11.4 Łazienka	5,81
11.5 Salon/jadalnia/aneks kuchenny	25,75	
<b>RAZEM - POW. UŻYTKOWA</b>	<b>61,85</b>	
<b>M.12</b>	LOKAL M.12	
	12.1 Korytarz	6,33
	12.2 Łazienka	4,86
	12.3 Pokój 1	10,43
	12.4 Aneks kuchenn	5,66
12.5 Salon	14,84	
<b>RAZEM - POW. UŻYTKOWA</b>	<b>42,14</b>	
<b>M.13</b>	LOKAL M.13	
	13.1 Korytarz	6,79
	13.2 Łazienka	3,68
	13.3 Pokój 1	9,71
13.4 Salon/jadalnia/aneks kuchenny	31,42	
<b>RAZEM - POW. UŻYTKOWA</b>	<b>51,61</b>	
<b>M.14</b>	LOKAL M.14	
	14.1 Korytarz	3,98
	14.2 Łazienka	4,59
	14.3 Pokój 1	10,75
14.4 Salon/jadalnia/aneks kuchenny	18,98	
<b>RAZEM - POW. UŻYTKOWA</b>	<b>38,30</b>	
<b>M.15</b>	LOKAL M.15	
	15.1 Korytarz	5,40
	15.2 Łazienka	5,16
	15.3 Pokój 1	8,50
	15.4 Pokój 2	8,90
15.5 Salon/jadalnia/aneks kuchenny	34,52	
<b>RAZEM - POW. UŻYTKOWA</b>	<b>62,48</b>	

**RZUT PODDASZA / +6,30**

ul. Słowackiego

SASIEDNI BUDYNEK WIELORODZINNY III-KONDYGNACJE MIESZKALNE

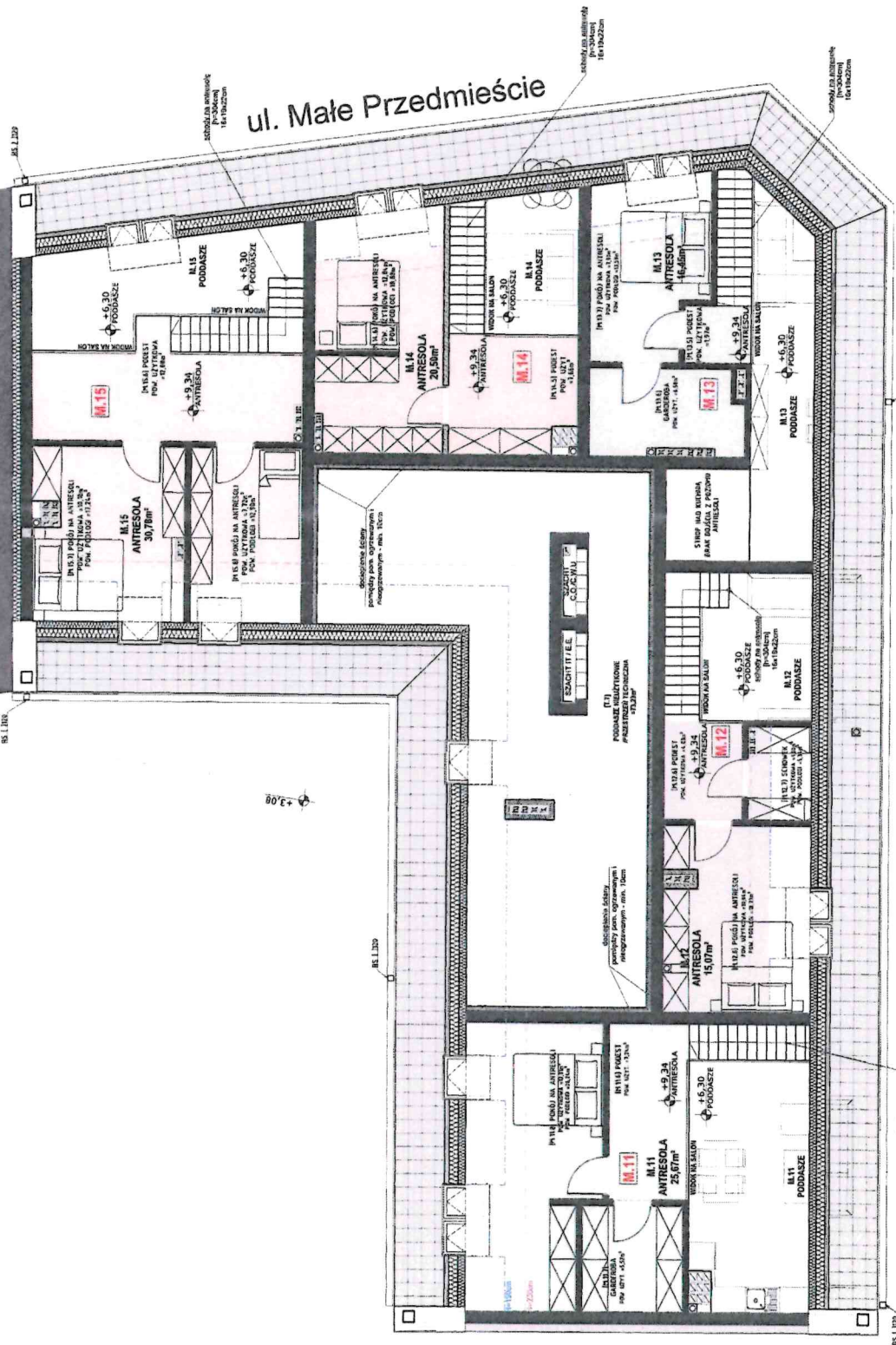
ul. Małe Przedmieście



SĄSIEDNI BUDYNEK WIELORODZINNY  
III-KONDYGNACJE MIESZKALNE



BILANS POWIERZCHNI		PODDASZE
NR	NAZWA	POW. NETTO
POM. POMIESZCZENIA		POW. PODŁOGI
POWIERZCHNIA TECHNICZNA/GOSPODARCZA		
T.7	Przestrzeń techniczna	73,23
<b>RAZEM - POWIERZCHNIA TECHNICZNA</b>		<b>73,23</b>
LOKAL M.11		
11.6	Podest	7,24
11.7	Garderoba/schowek	5,52
11.8	Pokój	12,97/26,24
<b>RAZEM - POW. UŻYTKOWA</b>		<b>25,67</b>
<b>RAZEM - POW. PODŁOGI</b>		<b>39,00</b>
LOKAL M.12		
12.6	Podest	4,03
12.7	Garderoba/schowek	1,00/5,34
12.8	Pokój	10,04/18,73
<b>RAZEM - POW. UŻYTKOWA</b>		<b>15,07</b>
<b>RAZEM - POW. PODŁOGI</b>		<b>28,10</b>
LOKAL M.13		
13.5	Podest	1,97
13.6	Garderoba/schowek	6,58
13.7	Pokój	7,90/13,59
<b>RAZEM - POW. UŻYTKOWA</b>		<b>16,45</b>
<b>RAZEM - POW. PODŁOGI</b>		<b>22,14</b>
LOKAL M.14		
14.5	Podest	7,66
14.6	Pokój	12,84/18,88
<b>RAZEM - POW. UŻYTKOWA</b>		<b>20,50</b>
<b>RAZEM - POW. PODŁOGI</b>		<b>26,54</b>
LOKAL M.15		
15.6	Podest	12,88
15.7	Pokój	10,18/17,24
15.8	Pokój	7,72/12,90
<b>RAZEM - POW. UŻYTKOWA</b>		<b>30,78</b>
<b>RAZEM - POW. PODŁOGI</b>		<b>43,02</b>



ul. Słowackiego



RZUT ANTRESOLI+9,34



PARTER			
nr lokalu	nr pom.	Pomieszczenie	Pow. użytkowa [m <sup>2</sup> ]
<b>M1</b>	M.1.1	Korytarz	7,70
	M.1.2	Pokój 1	10,36
	M.1.3	Pokój 2	12,35
	M.1.4	Łazienka	5,81
	M.1.5	Salon + jadalnia + aneks kuchenny	25,91
Powierzchnia użytkowa mieszkania M1 - RAZEM			62,13

<b>M2</b>	M.2.1	Korytarz	6,41
	M.2.2	Łazienka	4,86
	M.2.3	Pokój	10,43
	M.2.4	Aneks kuchenny	5,76
	M.2.5	Salon + jadalnia	24,84
Powierzchnia użytkowa mieszkania M2 - RAZEM			42,30

<b>M3</b>	M.3.1	Korytarz	6,97
	M.3.2	Pokój	10,88
	M.3.3	Łazienka	4,16
	M.3.4	Salon + jadalnia + aneks kuchenny	18,04
Powierzchnia użytkowa mieszkania M3 - RAZEM			40,05

<b>M4</b>	M.4.1	Korytarz	4,12
	M.4.2	Łazienka	4,67
	M.4.3	Pokój	11,06
	M.4.4	Salon + jadalnia + aneks kuchenny	18,83
Powierzchnia użytkowa mieszkania M4 - RAZEM			38,68

<b>M5</b>	M.5.1	Korytarz	5,26
	M.5.2	Łazienka	5,09
	M.5.3	Pokój	10,79
	M.5.4	Salon + jadalnia + aneks kuchenny	23,76
Powierzchnia użytkowa mieszkania M5 - RAZEM			44,90

PIĘTRO			
nr lokalu	nr pom.	Pomieszczenie	Pow. użytkowa [m <sup>2</sup> ]
<b>M6</b>	M.6.1	Korytarz	7,70
	M.6.2	Pokój 1	10,36
	M.6.3	Pokój 2	12,35
	M.6.4	Łazienka	5,81
	M.6.5	Salon + jadalnia + aneks kuchenny	25,67
Powierzchnia użytkowa mieszkania M6 - RAZEM			61,89

<b>M7</b>	M.7.1	Korytarz	6,37
	M.7.2	Łazienka	4,86
	M.7.3	Pokój	10,43
	M.7.4	Aneks kuchenny	5,72
	M.7.5	Salon + jadalnia	14,84
Powierzchnia użytkowa mieszkania M7 - RAZEM			42,22

<b>M8</b>	M.8.1	Korytarz	7,69
	M.8.2	Łazienka	4,03
	M.8.3	Pokój 1	8,84
	M.8.4	Pokój 2	12,19
	M.8.5	Salon + jadalnia + aneks kuchenny	18,61
Powierzchnia użytkowa mieszkania M8 - RAZEM			51,36

<b>M9</b>	M.9.1	Korytarz	4,12
	M.9.2	Łazienka	4,63
	M.9.3	Pokój	11,06
	M.9.4	Salon + jadalnia + aneks kuchenny	18,7
Powierzchnia użytkowa mieszkania M9 - RAZEM			38,51

<b>M10</b>	M.10.1	Korytarz	5,26
	M.10.2	Łazienka	5,05
	M.10.3	Pokój 1	8,5
	M.10.4	Pokój 2	8,9
	M.10.5	Salon + jadalnia + aneks kuchenny	23,62
	M.10.6	Pokój 3	10,79
Powierzchnia użytkowa mieszkania M10 - RAZEM			62,12

PODDASZE + ANTRESOLA				
nr lokalu	nr pom.	Pomieszczenie	Pow. użytkowa [m <sup>2</sup> ]	Pow. podłogi [m <sup>2</sup> ]
<b>M11</b>	M.11.1	Korytarz	7,58	7,58
	M.11.2	Pokój 1	10,36	10,36
	M.11.3	Pokój 2	12,35	12,35
	M.11.4	Łazienka	5,81	5,81
	M.11.5	Salon + jadalnia + aneks kuchenny	25,75	25,75
	M.11.6	Podest	7,24	7,24
antresola	M.11.7	Garderoba/schowek	5,52	5,52
	M.11.8	Pokój na antresoli	12,91	26,24
	Powierzchnia użytkowa M11 - RAZEM			87,52

<b>M12</b>	M.12.1	Korytarz	6,33	6,33
	M.12.2	Łazienka	4,86	4,86
	M.12.3	Pokój	10,43	10,43
	M.12.4	Aneks kuchenny	5,68	5,68
	M.12.5	Salon + jadalnia	14,84	14,84
	M.12.6	Podest	4,03	4,03
antresola	M.12.7	Garderoba/schowek	1,00	5,34
	M.12.8	Pokój na antresoli	10,04	18,73
	Powierzchnia użytkowa M12 - RAZEM			57,21

<b>M13</b>	M.13.1	Korytarz	6,79	6,79	
	M.13.2	Łazienka	3,89	3,89	
	M.13.3	Pokój 1	9,71	9,71	
	M.13.4	Salon + jadalnia + aneks kuchenny	31,42	31,42	
	M.13.5	Podest	1,97	1,97	
	M.13.6	Garderoba/schowek	6,58	6,58	
antresola	M.13.7	Pokój na antresoli	7,90	13,59	
	Powierzchnia użytkowa M13 - RAZEM			66,26	73,95

<b>M14</b>	M.14.1	Korytarz	3,98	3,98	
	M.14.2	Łazienka	4,59	4,59	
	M.14.3	Pokój	10,75	10,75	
	M.14.4	Salon + jadalnia + aneks kuchenny	18,98	18,98	
	M.14.5	Podest	7,66	7,66	
	M.14.6	Pokój na antresoli	12,84	18,88	
antresola	Powierzchnia użytkowa M14 - RAZEM			58,80	64,84

<b>M15</b>	M.15.1	Korytarz	5,40	5,40
	M.15.2	Łazienka	5,16	5,16
	M.15.3	Pokój 1	8,50	8,50
	M.15.4	Pokój 2	8,90	8,90
	M.15.5	Salon + jadalnia + aneks kuchenny	34,53	34,53
	M.15.6	Podest	12,88	12,88
antresola	M.15.7	Pokój na antresoli	10,18	17,24
	M.15.8	Pokój na antresoli	7,72	12,90
	Powierzchnia użytkowa M15 - RAZEM			93,26